

DMM ほけん

持病がある方のための備え

85歳まで
お申込みOK

引受基準緩和型 死亡保険

99歳まで
継続可能!



持病や服薬中で健康に不安がある
方でも、万が一に備えられます。



持病や入院・手術、服薬中などで 健康に不安があるからこそ家族のために 備えておきたい方のための死亡保険です。

▶以下の3つの質問に該当しなければ、お申込み可能です。

1 過去1年以内に、病気やケガで1泊2日以上入院をしたこと、
または医師から入院^{※1}・手術・検査^{※2}のいずれかを
すすめられたこと^{※3}がありますか？

はい いいえ

2 過去2年以内に、次の病気と新たに診断されたこと、
または次の病気により入院をしたことや手術を受けたことがありますか？

はい いいえ

脳・心臓・血管

脳卒中(脳出血・脳梗塞・くも膜下出血、一過性脳虚血発作)、
心筋梗塞、心房細動、大動脈解離(解離性大動脈瘤)

腎臓

慢性腎炎、ネフローゼ症候群

肺

間質性肺炎

3 過去5年以内に、がん(上皮内新生物を除きます。)、肝硬変、
統合失調症、認知症またはアルコール依存症で、
医師の診察・検査・治療・投薬のいずれかを受けたことがありますか？

はい いいえ

※1: 検査入院を含み、分娩による入院を除きます。

※2: 医師の診察・健康診断・人間ドック・がん検診等を受けた結果、がんの疑いで診断確定のためにすすめられた再検査や
精密検査をいいます。ただし、再検査・精密検査の結果、がんまたはその疑いが否定された場合は除きます。

※3: 入院・手術については、すすめられた入院・手術を終えた場合を除きます。

※この保険は、傷病歴などがある方でも加入しやすいように設計された保険です。

そのため、保険料は、従来の保険に比べ割増しされています。

※健康状態について、より詳細な告知をすることにより、

保険料の割増しのない「DMMほけん〈死亡保険〉」にご契約いただける場合があります。

※責任開始日から6か月以内の死亡保険金の支払金額は、保険金額の50%になります。



突然やってくる“そのとき”のために 少しでも備えておきたいとお考えのあなたに。

自分の葬儀代で
こどもに迷惑を
かけたくない。



故郷が
遠いので、新たな
お墓代にも備えたい。

同居の
娘と孫のために
いづらか遺したい。



引受基準緩和型死亡保険の 3つのメリット

1 保険料の負担が少ない！

たとえば… 100万円コースの場合

54歳・女性

64歳・女性

月々 **1,160円** 月々 **1,620円**

2 保障がシンプルで明快！ 死亡保険金額別に3コース

100万円
コース

200万円
コース

300万円
コース

3 保険金の使いみちは自由！

お墓の
購入費

お葬式代

遺品の
整理費

遺された家族の当座の生活費

など

何にでも使っていただけます。

DMMほけん 引受基準緩和型 死亡保険

目次 contents

保障内容	P 4
保険料一覧	P 6
5つの付帯サービス	P 8
ご契約の流れ	P 10
少額短期保険(ミニ保険)とは	P 11
各種お問合せ先	裏表紙

「死亡保険」の保障内容

死亡保険金額別の3つのコースから必要な備えに応じて選んでいただけます。

シンプルな3つのコース

- 被保険者の方が亡くなられた場合に、ご加入コースの死亡保険金を受け取ることができる保険です。
- 保険契約者の方は、被保険者の方の同意を得たうえで、保険金受取人を1人指定してください。



保険料をできるだけ抑えて最小限で備えたい
という方は

死亡
保険金

100万円コース

保険料※は…

54歳女性なら…

月々 **1,160円**

※保険料はP6~7をご覧ください。



お葬式代など必要な費用にしっかり備えたい
という方は

死亡
保険金

200万円コース

保険料※は…

54歳女性なら…

月々 **2,330円**

※保険料はP6~7をご覧ください。



お葬式代に加え家族にも少しは遺しておきたい
という方は

死亡
保険金

300万円コース

保険料※は…

54歳女性なら…

月々 **3,490円**

※保険料はP6~7をご覧ください。

※保険料は、年齢・性別・保険金額（コース）により、5歳刻み（90歳以降は1歳刻み）で変わります。

※責任開始日から6か月以内の死亡保険金の支払金額は、保険金額の50%になります。

お申込みは**20歳～85歳**※1まで。
保障は**99歳**まで継続できます!※2

※1: 責任開始日時点の満年齢
※2: 保険期間満了日までに弊社所定の書面にてご契約を更新しない旨のお申し出がない場合は、保障は満99歳まで更新されます。

参考情報

＼ 終活の一環にも / **ご存じですか?**
こんなことに、このくらいのお金がかかります!

お葬式の費用

約**117万円**



※経済産業省
「特定サービス産業動態統計調査」
葬儀業データ(2020年1月～12月)を元に算出

負担額の一例

お墓の費用

約**157万円**



※全国優良石材店の会実施「2020年
お墓の購入者アンケート調査」結果より
(墓地取得費用を含む場合もあり)

遺された家族の生活費

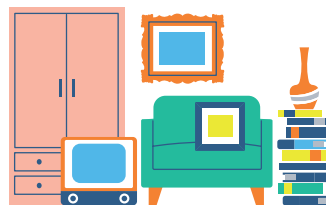
月額 約**29.2万円**



※60～69歳2人以上の世帯の消費支出
「2019年 総務省 家計調査報告」より

遺品整理の費用

3LDK 約**17万～50万円**



※株式会社LIFULL senior運営「みんなの遺品整理」
に掲載されている600社以上の業者の料金表、
3万人以上の実際に利用した金額データから算出

お葬式代とお墓代で250万円以上!
保険で備えておくと安心です。

最近では、家族葬や直葬など葬儀の形が多様化していることから、家族に負担をかけないよう、「自分の葬儀はお金をかけない形にしたい」と考える人が増えています。しかし、実際にかかった費用を見ると、葬儀とお墓の平均費用の合計は、約274万円です。さらに、家族と同居していなければ、遺品整理や

自宅の処分にお金がかかることも…。

こうした費用は遺された家族の負担にはせず、自分のお金からと思う方が多いでしょう。とはいえ、長生きのこの時代、思うようにお金が遺せないこともあります。万が一のときのお金は保険で準備しておくというのも、賢い選択肢のひとつです。

保険料一覽

20歳～85歳までの方にお申込みいただけます。
3つのコースからお客様の希望に合ったコースを1つ、
また、月払/年払のいずれかをお選びください。

女性



年齢	月払保険料			年払保険料		
	100万円コース	200万円コース	300万円コース	100万円コース	200万円コース	300万円コース
20～24歳	740	1,480	2,210	8,710	17,420	26,120
25～29歳	770	1,530	2,300	9,030	18,050	27,080
30～34歳	790	1,590	2,380	9,360	18,710	28,070
35～39歳	840	1,680	2,510	9,890	19,780	29,660
40～44歳	940	1,870	2,810	11,030	22,070	33,100
45～49歳	1,070	2,140	3,210	12,610	25,230	37,840
50～54歳	1,160	2,330	3,490	13,740	27,470	41,210
55～59歳	1,340	2,680	4,020	15,810	31,620	47,440
60～64歳	1,620	3,230	4,850	19,060	38,110	57,170
65～69歳	2,030	4,060	6,090	23,940	47,880	71,830
70～74歳	2,710	5,420	8,130	31,970	63,930	95,900
75～79歳	4,000	7,990	11,990	47,140	94,280	141,420
80～84歳	6,980	13,970	20,950	82,410	164,820	247,230
85～89歳	13,880	27,760	41,630	163,760	327,520	491,280
90歳	17,890	35,780	53,680	211,130	422,250	633,380
91歳	20,640	41,280	61,910	243,530	487,060	730,580
92歳	23,940	47,880	71,820	282,490	564,980	847,480
93歳	27,740	55,470	83,210	327,270	654,550	981,820
94歳	31,920	63,840	95,760	376,640	753,290	1,129,930
95歳	36,600	73,190	109,790	431,820	863,640	1,295,460
96歳	41,020	82,040	123,060	484,050	968,100	1,452,140
97歳	45,660	91,320	136,980	538,780	1,077,550	1,616,330
98歳	50,520	101,030	151,550	596,090	1,192,180	1,788,270
99歳	55,600	111,200	166,810	656,100	1,312,210	1,968,310

※保険期間が1年間の掛け捨て型の保険です。 ※1年間の保険料は、責任開始日時点の満年齢に応じた金額となります。ご契約を更新された場合は、更新時の満年齢に応じた金額が、翌1年間の保険料となります。 ※保険料は89歳までは5歳刻みで、90歳以降は1歳毎に変更になります。
※この保険は、傷病歴などがある方でも加入しやすいように設計された保険です。そのため、保険料は、従来の保険に比べ割増しされています。

(単位:円)

ご確認
ください

- ✓ 保険料は5歳刻み(90歳以降は1歳刻み)で上がります。
- ✓ 掛け捨て型・シンプル設計の保険です。
- ✓ 保険期間は1年間です。ただし原則としてご契約は更新され、毎年のお手続きは不要です。^{※1}

※1: 保険期間満了日までに弊社の書面にてご契約を更新しない旨のお申し出がない場合は、保障は99歳まで更新されます。



男性

85歳まで
お申込みOK!

99歳まで保障の
継続が可能です

年齢	月払保険料			年払保険料		
	100万円コース	200万円コース	300万円コース	100万円コース	200万円コース	300万円コース
20～24歳	1,000	2,000	3,000	11,800	23,600	35,400
25～29歳	1,000	2,010	3,010	11,850	23,690	35,540
30～34歳	1,030	2,060	3,090	12,170	24,330	36,500
35～39歳	1,110	2,220	3,330	13,110	26,220	39,330
40～44歳	1,310	2,610	3,920	15,400	30,800	46,200
45～49歳	1,630	3,250	4,880	19,180	38,350	57,530
50～54歳	2,000	4,000	5,990	23,580	47,150	70,730
55～59歳	2,630	5,260	7,890	31,020	62,040	93,070
60～64歳	3,540	7,090	10,630	41,820	83,640	125,460
65～69歳	4,780	9,570	14,350	56,450	112,900	169,350
70～74歳	6,190	12,380	18,570	73,030	146,060	219,090
75～79歳	8,280	16,560	24,850	97,730	195,460	293,180
80～84歳	13,470	26,930	40,400	158,890	317,770	476,660
85～89歳	24,310	48,610	72,920	286,820	573,650	860,470
90歳	29,210	58,420	87,620	344,650	689,310	1,033,960
91歳	32,750	65,500	98,240	386,430	772,850	1,159,280
92歳	36,830	73,670	110,500	434,630	869,260	1,303,890
93歳	41,370	82,740	124,100	488,140	976,280	1,464,430
94歳	45,870	91,750	137,620	541,300	1,082,600	1,623,900
95歳	49,770	99,540	149,300	587,260	1,174,520	1,761,790
96歳	54,090	108,180	162,270	638,250	1,276,500	1,914,750
97歳	58,590	117,180	175,770	691,360	1,382,720	2,074,090
98歳	63,280	126,560	189,840	746,690	1,493,380	2,240,080
99歳	68,160	136,320	204,480	804,280	1,608,550	2,412,830

※保険期間が1年間の掛け捨て型の保険です。 ※1年間の保険料は、責任開始日時点の満年齢に応じた金額となります。ご契約を更新された場合は、更新時の満年齢に応じた金額が、翌1年間の保険料となります。 ※保険料は89歳までは5歳刻みで、90歳以降は1歳毎に変更になります。
※この保険は、傷病歴などがある方でも加入しやすいように設計された保険です。そのため、保険料は、従来の保険に比べ割増しされています。

(単位:円)

保険加入者様への5つの付帯サービス

1 セカンドオピニオンサービス (ベストドクターズ®・サービス)

セカンドオピニオンとは、患者様自身がより納得できる医療を選択するために、診断結果や治療方針などについて、主治医とは別の医師に意見を聞くこと。より良い治療法を見つけられるよう、各分野の優秀な専門医をご案内するサービスです。

※セカンドオピニオンを受ける際に必要な各種書類（診療情報提供書や血液検査の結果など）の費用は別途かかります。
※ベストドクターズ・サービスは、米国ベストドクターズ社（BEST DOCTORS, INC.）が提供するサービスで、医師同士の相互評価で高い評価を得た日本国内の医師をご案内します。BEST DOCTORS® およびベストドクターズはBEST DOCTORS, INC. の登録商標です。



2 24時間無料 電話健康相談サービス

24時間・年中無休で日本全国どこからでも、健康や医療に関する様々なご相談やお悩みに医師・保健師・看護師などの専門スタッフが電話でお答えする無料の電話健康相談サービスです。健康づくりや病気に対する不安、育児、介護のことなど幅広いご相談にお応えします。また、専門病院や専門外来、夜間救急対応ができる病院、行政の医療関連サービス、対応窓口のご案内など情報の提供も行っています。ご契約者の方、被保険者の方、そのご家族のご相談をうけたまわります。

3 メンタルヘルス カウンセリングサービス

病気に対するお悩みや過度のストレスなどで心のケアが必要な際に、臨床心理士の資格を持つカウンセラーによるカウンセリングが受けられます。電話によるカウンセリングに加え、面談によるカウンセリングもご用意しています。

※面談によるカウンセリングは、専用のカウンセリングルームをご利用いただけます。

弊社保険にご加入の方には、様々なサポートサービスを無料でセット。
日々の健康管理や体調のご相談、お葬式等の準備などにお役立てください。

ご加入の方
全員が無料で
利用できます

4 葬儀費用優待サービス

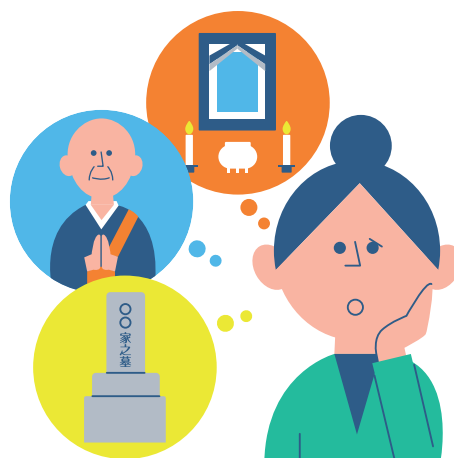
被保険者の方がお亡くなりになられた際に、保険金受取人の方が、弊社が提携する「株式会社DMMファイナンシャルサービス」の提供するご葬儀サービスを利用する場合、特別料金でご利用いただけます。



5 葬儀費用事前準備サービス (保険金直接支払サービス)

死亡保険の保険金を、葬儀代として、葬儀社等に直接お支払いするサービスです。ご葬儀等の手配は、弊社が提携する「株式会社DMMファイナンシャルサービス」が行います。

死亡保険のご契約時などにあらかじめ当サービスにお申し込みいただき、かつ、「株式会社DMMファイナンシャルサービス」を利用して葬儀を行われた場合に、葬儀に要した費用を上限に、死亡保険金を弊社から葬儀社に直接お支払いします(残額がある場合は、保険金受取人の方に残額をお支払いします)。



ご契約の流れ

保険契約をお申込みいただいてから保障が開始するまでの流れについて、ご確認ください。



郵送で
お申込みの
場合

Step 1 お申込みの受付

毎月24日が申込締切日です。
申込書類に不備や追加確認事項がある場合は
申込締切日に間に合わない場合があります。

Step 2 お申込み結果のお知らせ

申込書類が完備した後、
1週間程度でお申込結果をお知らせいたします。

Step 3 保険料のお支払い (口座振替または クレジットカード)

口座振替の場合
弊社が【申込締切日までに】お客様のお申込みを承諾した場合、申込締切日の翌月27日(金融機関休業日の場合は翌営業日)に第1回保険料を振り替えます。第1回保険料を振り替えてできなかった場合、**お申込みは無効となります**のでご注意ください。

クレジットカードの場合
弊社が【申込締切日までに】お客様のお申込みを承諾した場合、申込締切日の属する月の月末(金融機関休業日の場合は前営業日)に第1回保険料をお客様が指定したクレジットカードに請求します。

※実際の支払日はご利用のクレジットカードによって異なりますのでご利用のカードの明細書をご確認ください。クレジットカードが有効でなかったり、限度額に達していたりするなど、第1回保険料を決済できなかった場合、**お申込みは無効となります**のでご注意ください。

Step 4 責任開始日

第1回保険料振替日(または決済日)の翌月1日から
保険の責任(保障)が開始します。

Step 5 契約内容通知書の送付

責任開始日以降、契約内容通知書をお送りします。
契約内容通知書は保険証券に相当するものですので、
大切に保管ください。



WEBから
お申込みの
場合

Step 1 お申込みの受付

毎月24日が申込締切日です。
申込内容に不備や追加確認事項がある場合は
申込締切日に間に合わない場合があります。

Step 2 お申込み結果のお知らせ

申込内容が完備した後、
1週間程度でお申込結果をお知らせいたします。

Step 3 保険料のお支払い (クレジットカード)

「郵送でお申込みの場合」のStep3「クレジットカードの場合」を
ご覧ください。

Step 4 責任開始日

第1回保険料決済日の翌月1日から
保険の責任(保障)が開始します。

Step 5 契約内容通知書の送付

責任開始日以降、契約内容通知書をお送りします。
契約内容通知書は保険証券に相当するものですので、
大切に保管ください。

少額短期保険（ミニ保険）とは

保険業法上の保険業のうち、一定事業者規模の範囲内において、少額・短期の保険の引き受けのみを行います。

◆保険会社との主な違い

	登録制	資格	免許制	
少額短期保険業者	保険期間・保険金額に制約あり (生損保兼営可)	取扱商品の制約	特になし (生命保険・損害保険の兼営不可)	保険会社
	年間収受保険料 50 億円以下の 小規模事業者	事業規模	事業規模に制約なし	
	1,000 万円以上	資本金	10 億円以上	
	保険契約者保護機構 ^{※1} 対象外 (供託金あり)	その他	保険契約者保護機構の対象	

※1：保険契約者保護機構とは、保険会社が破綻した際に保険契約者を保護する機構です。弊社保険商品は少額短期保険ですから、保険契約者保護機構の対象外ですが、保険契約者を保護し、健全な運営を行うために、監督官庁から適時監督、検査を受けています。また最低1,000万円の供託金を供託していますので、ご安心ください。

注 意 点

保険期間の
保険金・給付金限度額
が定められています

少額短期保険は、一般的な保険よりも保険金が少額で、給付金の最大保障額の上限が定められています。死亡保険は300万円までと決まっています。

弊社保険は
「生命保険料控除」の
対象外です

少額短期保険は、法律により保険契約者が負担する保険料は所得税控除（生命保険料控除）の対象として認められていません。「控除証明書」等を発行することもできませんので、何卒ご了承ください。

弊社保険の保険期間は
1年間です^{※2}

少額短期保険では、保険期間の上限が定められており、生命保険の場合は1年間となります。

※2：ただし、弊社の死亡保険は、毎年更新いただくことで99歳まで保障を継続できます。

お電話でお気軽にご相談ください。

資料のご請求、ご加入に関するご相談・お問合せは

◆DMMほけんコールセンター

電話
通話無料

0120-20-1009

受付時間 午前9時～午後7時まで(休業日を除く)

※運営は株式会社DMMファイナンシャルサービスに委託しています。

電話
通話無料

ご契約状況の照会、ご契約中の各種お手続きは

◆ご契約者様専用ダイヤル

0120-20-5019

受付時間

午前9時～午後5時まで

(土・日・祝・休業日を除く)

電話
通話無料

苦情のお申し出、ご意見・ご相談は

◆お客様苦情相談窓口

0120-19-4023

受付時間

午前10時～午後5時まで

(土・日・祝・休業日を除く)

ウェブサイトからも資料のご請求やお申込みが可能です！

<https://www.dmm-ssi.co.jp/>

DMMほけん

検索



●ご契約の際には、「重要事項説明書」等の資料を必ずご覧ください。

※弊社は代理店制度を採用しています。募集代理店については、下記の「取扱募集代理店」(郵送での資料請求の場合は、同封の送付状または、保険契約申込書に記載の「募集代理店欄」)をご覧ください。

取扱募集代理店

●少額短期保険募集人について

弊社の募集人は、お客様と弊社の保険契約の締結の媒介を行う者で、保険契約締結の代理権はありません。したがって、保険契約は、お客様からのお申込みに対して弊社が承諾したときに有効に成立します。

引受少額短期保険業者

関東財務局長(少額短期保険)第38号

DMM少額短期保険

〒106-6224 東京都港区六本木3-2-1

住友不動産六本木グランドタワー24F

株式会社DMM少額短期保険

[電話] 0120-20-1009

